

令和7年度
東海アクセス看護専門学校 オープンキャンパス

**8/2開催授業
 午前(全7コース)**

希望するコースを選び、
 申込フォームに従ってご
 入力ください。

Aコース 心 肺 蘇 生 AED

1人でも多くの患者さんを救おう！

(成人看護学) 櫻井志保 16人
 場所:【2階】211教室

色んな場所で起こりうる
 急変時に対応できる能力
 を身につけよう。



Bコース 筋 肉 注 射

予 防 接 種 を 体 験 し よ う

(成人看護学) 東原慎 15人
 場所:【3階】基礎成人看護学実習室(B)

免疫の学習と実際に筋肉
 注射を模型に実施してみ
 よう。



Cコース フィジカルアセスメント

か ら だ の 音 を き い て み よ う ！

(成人看護学) 伊藤しおり 16人
 場所:【3階】基礎成人看護学実習室(シミュレーションセンター)

ひとのからだを、みて・
 きいて・触ってみたら何
 が分かるかな？シミュ
 レーション人形に起きて
 いる異常を見つけてみよ
 う。



Dコース 沐 浴 体 験

赤 ち ゃ ん を お 風 呂 に い れ て み よ う ♪

(母性看護学) 松浦香子 18人
 場所:【3階】母性・小児実習室

初めて赤ちゃんを抱っこ
 したり、お風呂に入れた
 りするお母さん・お父さ
 んの気持ちになって、赤
 ちゃんの沐浴をしてみま
 しょう。



**Eコース 新 生 児 の
 バイタルサイン測定**

赤 ち ゃ ん の 呼 吸 と 心 拍 、 ど ん な か な ？

(小児看護学) 内山由美 15人
 場所:【2階】212教室

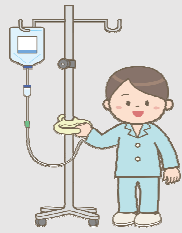
モデル人形を使って、赤
 ちゃんを観察しよう！
 どんな風に呼吸している
 かな？
 心臓の動きはどんなか
 な？



令和7年度
東海アクセス看護専門学校 オープンキャンパス

Fコース	子どもの点滴固定
点滴頑張って病気を治そう！	
(小児看護学) 山下泰平	15人
場所:【2階】215教室	

子どもが入院をすると点滴が行われます。子どもと大人の点滴固定の違いを体験してみよう！



Gコース	ベッドメイキング
患者さんのベッドを作ってみよう！	
(老年看護学) 松下亜美	15人
場所:【3階】基礎成人看護学実習室(A)	

患者さんが気持ちよく1日を過ごせるようにベッドを作ってみよう！



8月2日(土)午前の部 7コース 申し込みフォーム用 略称一覧

- | | |
|------------------------|------------------------|
| A 心肺蘇生AED | → A 心肺蘇生 |
| B 筋肉注射 | → B 筋肉注射 |
| C フィジカルアセスメント | → C フィジカルアセスメント |
| D 沐浴体験 | → D 沐浴体験 |
| E 新生児のバイタルサイン測定 | → E バイタル測定 |
| F 子どもの点滴固定 | → F 小児点滴 |
| G ベッドメイキング | → G ベットメイキング |

★受講する模擬授業は、当日皆さんにお伝えします。また、各授業の人数は予定であり、調整のため希望以外の授業となる場合がありますので、ご承知おきください。

★模擬授業の内容、人数に変更が生じる場合があります。